

INSTALLAZIONE TAVOLE SCANALATE HLD - 7

1. Avvitare il bordo esterno della prima tavola ad ogni listone di sottostruttura (Preforare sempre, svasare ed evitare fori a meno di 15 mm dai bordi)

Foto 1 - 2



2. Posizionare le clips nell'incavo della fresatura presente sui fianchi delle tavole, in corrispondenza del listone di sottostruttura. La clip assicura automaticamente lo spazio ideale fra le tavole lungo i fianchi.

Foto 3



3. Avvitare quel tanto che basta a bloccare la tavola (un avvitamento completo rischierebbe di far abbassare le alette delle clips rendendo complesso l'inserimento della tavola successiva)

Foto 4



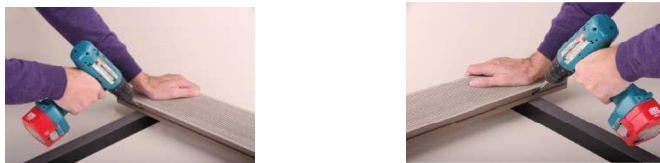
4. Iniziando da un'estremità inserire la tavola successiva nelle clips già semi fissate. Battere gentilmente con una mazzetta in gomma solo se necessario. Fissare subito una clip ad un'estremità per mantenere la tavola in posizione operando come al punto 3 e avvitare completamente la vite precedente.

Foto 5



5. Preforare ed avvitare con un angolo di circa 45°, la tavola al travetto di sottostruttura più centrale. Questa operazione consente alla tavola di dilatarsi o ritirarsi in modo naturale impedendo alla stessa di scorrere.

Foto 6 - 7



6. Installare infine l'ultima tavola avvitandola direttamente alla sottostruttura in corrispondenza del bordo esterno come al punto 1